

Erstmalige Einrichtung des ScanSnap

Richten Sie den von Ihnen erworbenen ScanSnap erstmals ein, damit er bereit zum Scannen mit ScanSnap Home ist.

Folgende Vorbereitungen sind notwendig, bevor Sie den ScanSnap einrichten.

■ WICHTIG

- Schließen Sie den ScanSnap nicht vor der Installation der Software an den Computer an.

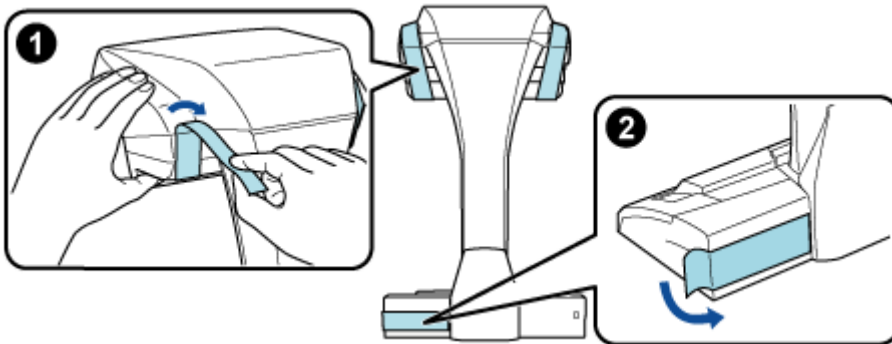
- Überprüfen Sie, ob alle Teile in der Packung enthalten sind

Weitere Informationen finden Sie unter [Packungsliste](#).

■ HINWEIS

- Wenn "Los Geht's" in dem Paket enthalten ist, lesen Sie unter "Packungsliste" von "Los Geht's" nach.

- Entfernung des Klebebands (1) und Siegels (2) vom ScanSnap

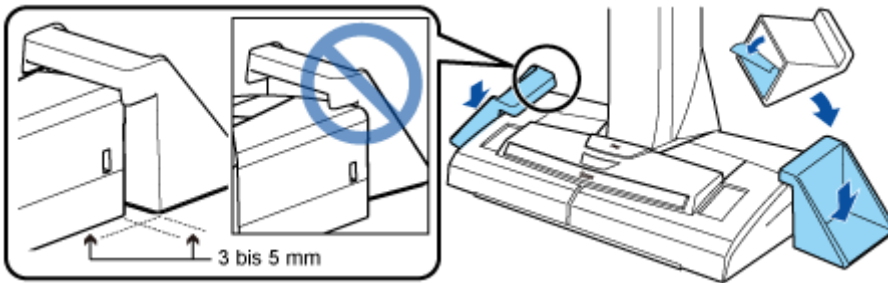


- Anbringen der Verlängerungen am ScanSnap

■ WICHTIG

- Folgende Vorbereitungen sind notwendig, bevor Sie die Verlängerungen anbringen können.
 - Wischen Sie Staub und Schmutz, wie ölige Schmutz, von der Position, an der die Verlängerungen angebracht werden sollen
 - Ziehen Sie die Schutzfolie von der Unterseite der Verlängerungen ab

Lassen Sie ungefähr 3 bis 5 mm Platz zwischen den Verlängerungen und der Rückseite und Seite des ScanSnap und drücken Sie die Verlängerungen nach unten, bis sie einrasten. Wenn die Verlängerungen gegen die Seiten der ScanSnap-Basis platziert werden oder die vorstehenden Teile der Verlängerungen auf der ScanSnap-Basis platziert werden, bleibt die Unterseite der Verlängerungen möglicherweise nicht fest in Position.



Das Vorgehen zum Einrichten des ScanSnap ist folgendes:

1. [Die Software herunterladen](#)
2. [Installieren der Software/Anschließen des ScanSnap](#)

1 Herunterladen der Software

Laden Sie auf Ihrem Computer die Software von [hier](#) herunter.

- Wenn der Computer mit dem Internet verbunden ist
Klicken Sie auf [Download-Installationsprogramm], um die Software herunterzuladen.
- Wenn der Computer nicht mit dem Internet verbunden ist
Klicken Sie auf einem anderen Computer, der mit dem Internet verbunden ist, auf [Offline-Installationsprogramm], um die Software im Vorfeld herunterzuladen.

Kopieren Sie die heruntergeladene Software auf den Computer.

ScanSnap

Die ScanSnap-Software herunterladen

Lesen Sie ["Los geht's"](#), bevor Sie die Software herunterladen.

Wählen Sie Ihren Ort aus.

Ort

ScanSnap Home für herunterladen

Download-Installationsprogramm
Empfohlen (Für die Installation wird eine Umgebung mit Internetverbindung benötigt)

Offline-Installationsprogramm
(Für die Installation wird keine Umgebung mit Internetverbindung benötigt)

[Für Personen, die vorhandene Software nutzen \(ScanSnap Manager\)](#)

[Download für andere OS](#)

Klicken Sie hier, um ScanSnap Home herunterzuladen. ABBYY FineReader for ScanSnap kann mit ScanSnap Online Update installiert werden, nachdem ScanSnap Home installiert wurde.

[Informationen zu den Scanner-Modellen und Systemanforderungen](#)
 Select Language ▼

2 Installieren der Software/Anschließen des ScanSnap

1. Führen Sie das Installationsprogramm aus, das Sie auf dem Computer gespeichert haben.

2. Wenn das Fenster [ScanSnap Home Setup] (Willkommen im Setup von ScanSnap Home) erscheint, klicken Sie auf die Schaltfläche [Weiter], um die Installation der Software zu starten.


Befolgen Sie die Anweisungen, um die Software zu installieren.



3. Das Fenster zur Auswahl eines zu verbindenden Modells wird angezeigt, nachdem die Installation abgeschlossen ist. Wählen Sie das ScanSnap-Modell aus, mit dem Sie eine Verbindung herstellen möchten, und klicken Sie dann auf die Schaltfläche [Einrichtung starten].



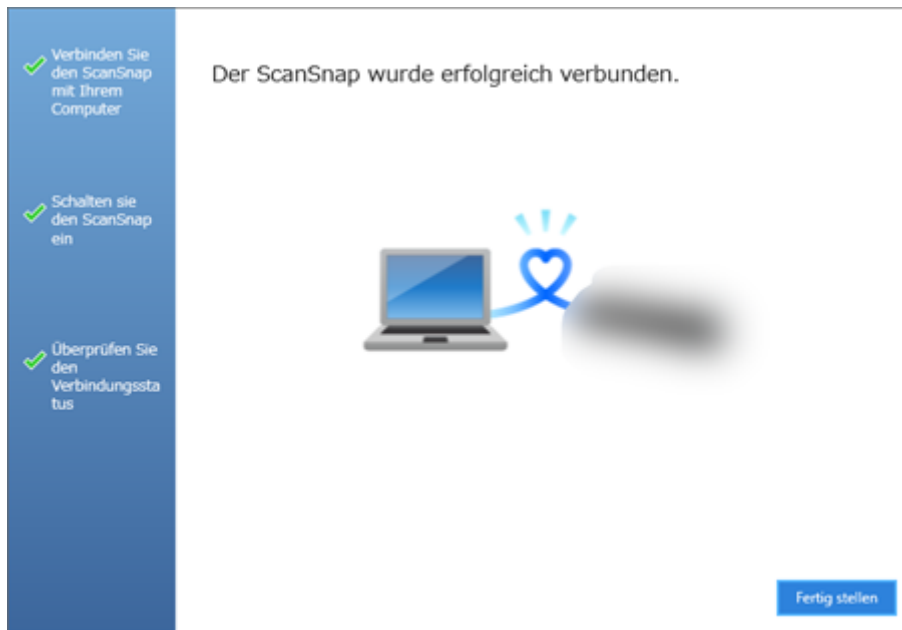
4. Wenn das Fenster [ScanSnap Home - ScanSnap verbinden] (Den ScanSnap anschließen) angezeigt wird, befolgen Sie die Anweisungen im Fenster, um den ScanSnap über ein USB-Kabel mit dem Computer zu verbinden, und klicken Sie auf die Schaltfläche [Weiter].

 **ACHTUNG**

- Verwenden Sie kein anderes Kabel als das im Lieferumfang, um den ScanSnap anzuschließen. Die Verwendung anderer Kabel könnte zu einer Fehlfunktion des Scanners führen.

5. Schalten Sie den ScanSnap ein und klicken Sie auf die Schaltfläche [Weiter].

6. Wenn das Fenster "Der ScanSnap wurde erfolgreich verbunden." angezeigt wird, klicken Sie auf die Schaltfläche [Fertig stellen].



7. Wenn das Fenster [ScanSnap Home - ScanSnap verbinden] (Verwenden Sie eine der Optionen!) erscheint, prüfen Sie den Inhalt und klicken Sie auf die Schaltfläche [Schließen].

Wenn das Tutorial, in dem die grundlegende Verwendung von ScanSnap Home erläutert wird, angezeigt wird, klicken Sie auf die Schaltfläche [Start], um das Tutorial bei Bedarf zu starten.

■ HINWEIS

Windows

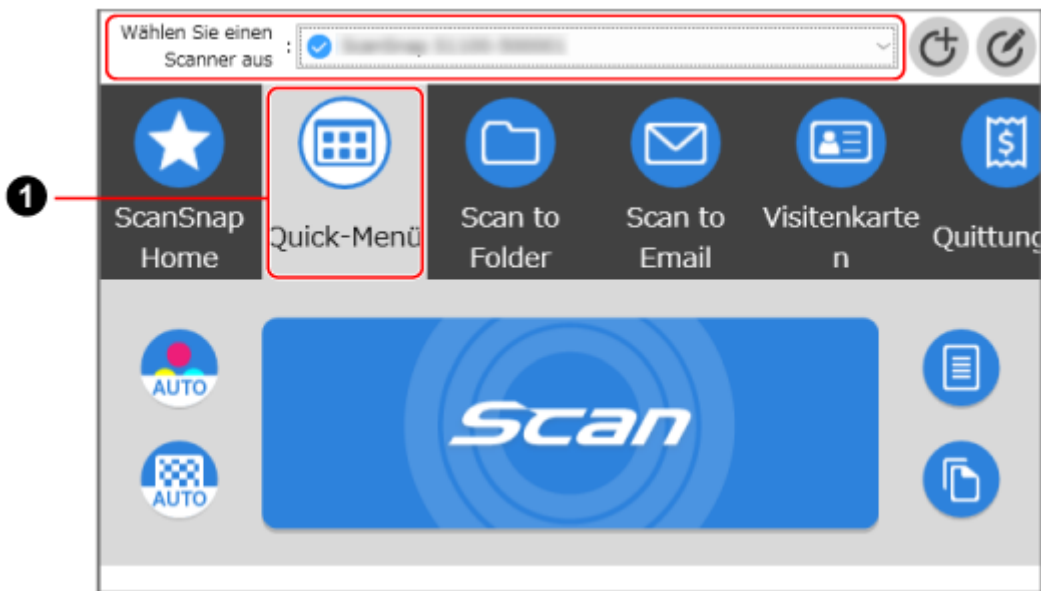
Das Tutorial kann auch jederzeit später angesehen werden.

Wenn Sie das Tutorial ansehen möchten, wählen Sie im Menü [Hilfe] → [Tutorial].

Mac OS

Wenn der ScanSnap korrekt angeschlossen ist, wird der Scannernamen des verbundenen ScanSnap unter [Wählen Sie einen Scanner aus] in [Scanfenster](#) angezeigt.

Das Scanfenster erscheint, wenn Sie oben links in [Hauptfenster](#) vom ScanSnap Home auf die Schaltfläche [Scan] klicken.



Das Fenster variiert abhängig von dem zu verbindenden ScanSnap.

ScanSnap Home ermöglicht es Ihnen, Ihre bevorzugten Scaneinstellungen für den ScanSnap in Form eines Profils zu registrieren (1).

Standardmäßig sind mehrere benutzerfreundliche Profile verfügbar. Weitere Informationen finden Sie unter [Was ist ein Profil?](#).

Wählen Sie im Scan-Fenster ein Profil aus und klicken Sie auf die [Scan] Taste, um einen Scan auszuführen.

■ HINWEIS

- Das Erstellen neuer Profile und das Ändern von Profilen sind möglich.
Weitere Informationen finden Sie unter [Erstellen eines neuen Profils](#) oder [Ändern der Einstellungen für ein Profil](#).
- Sie können das Profil, das Sie verwenden möchten, in dem Menü ändern, das angezeigt wird, wenn Sie auf das ScanSnap Home-Symbol klicken.
Weitere Informationen finden Sie unter [ScanSnap Home-Symbol und ScanSnap Home-Menü](#).

Siehe auch

[Installieren von ScanSnap Home](#)

[Einrichtung des ScanSnap, den Sie als Ersatz oder als zusätzlichen Scanner erworben haben](#)

[Software für den ScanSnap](#)

[Software-Lizenzen, die für eine ScanSnap-Einheit erlaubt sind](#)

[Was Sie mit einem ScanSnap-Konto machen können](#)

[Verwenden einer ScanSnap-Einheit mit mehreren Geräten](#)

[Verwenden mehrerer ScanSnap-Einheiten durch das Wechseln der Verbindung](#)

[Der ScanSnap und ein Computer können nicht über ein USB-Kabel miteinander verbunden werden](#)